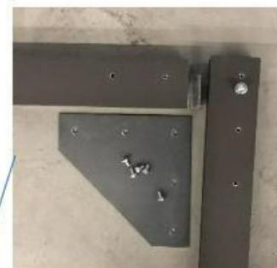


Instructions de montage porte WPC à double battant

Vous trouverez ci-dessous un aperçu des composants nécessaires pour le deuxième vantail d'une porte WPC à deux vantaux.



5x vis à tête bombée M6 1x
tôle d'angle
1x vis à six pans M8 avec rondelle



5x vis à tête bombée M6 1x
tôle d'angle
1x vis à œil M8
1x vis à six pans M8 avec rondelle



6x M6-
Vis à tête bombée 1x
gâche



5x vis à tête bombée M6
1x tôle d'angle
1x vis à œil M8
1x vis à six pans M8 avec rondelle



Le montage des planches ainsi que des assemblages d'angle se déroule de la même manière que pour le premier vantail de la double porte.

Les vis à œillet peuvent être prémontées sur les deux vantaux, la profondeur de vissage nécessaire devant être réglée à l'état accroché.

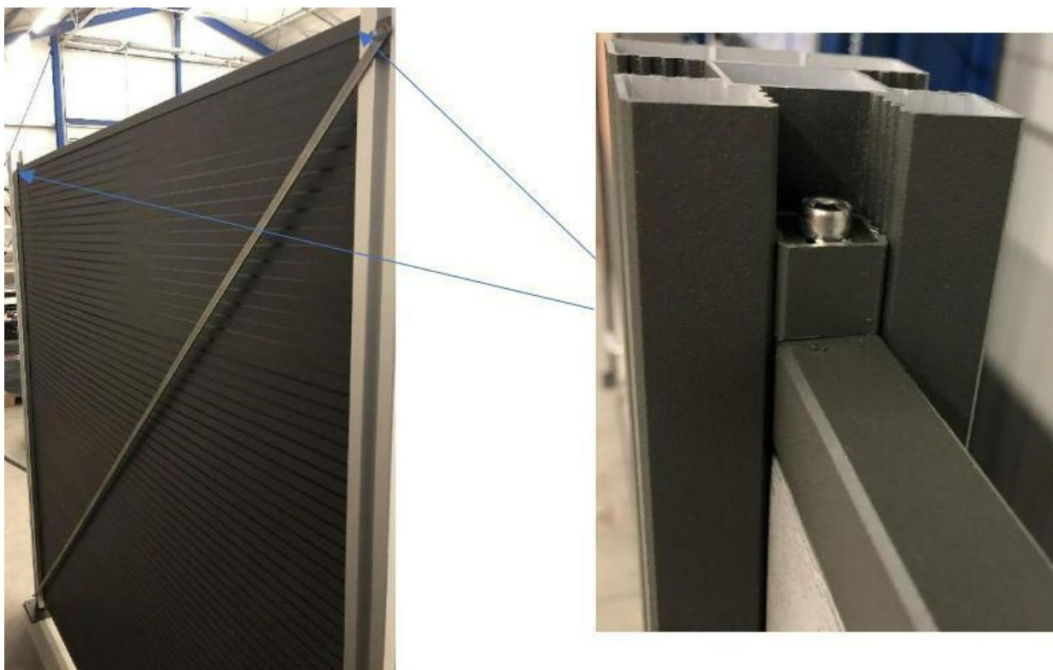
5x vis à tête bombée M6 1x
tôle d'angle
1x vis à six pans M8 avec
rondelle
1x ensemble de verrous de sol

Les poteaux de clôture fournis doivent être amenés à une dimension intérieure de 3170 mm. Il est possible de sceller les poteaux dans du béton ou de les cheviller. Pour plus d'informations, veuillez consulter les instructions de montage des panneaux de clôture.

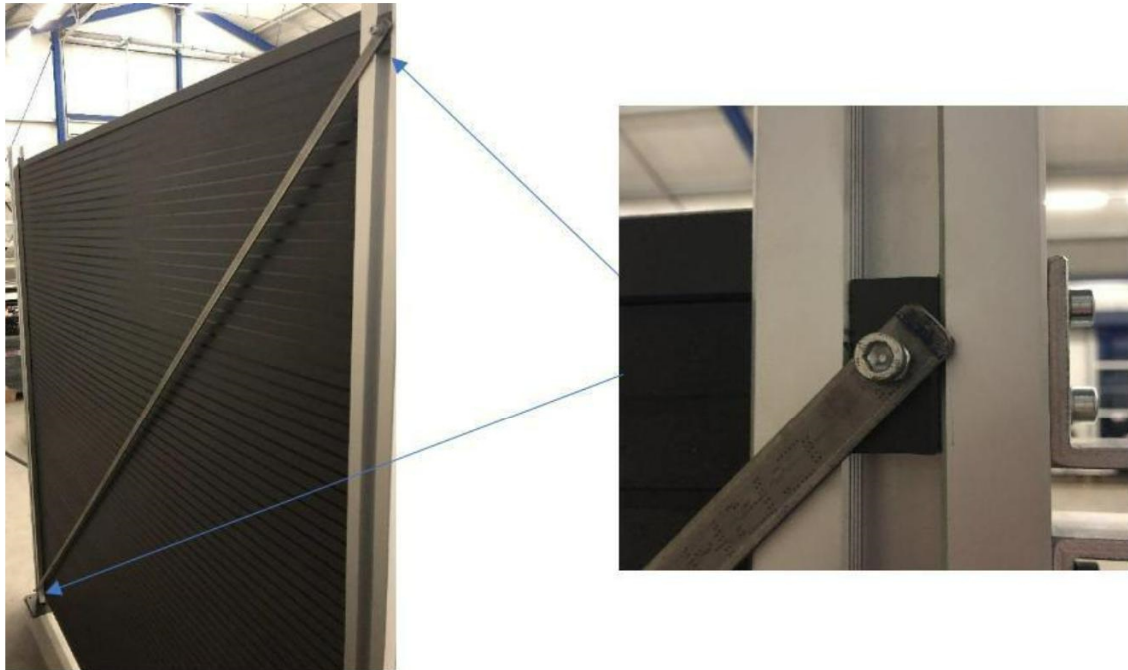
Les poteaux de porte utilisés dans l'exemple de montage présenté ci-dessous sont la variante à cheviller. Les éléments de porte doivent être montés au niveau des bords supérieurs des planches des panneaux de clôture. Avant de pouvoir accrocher les portails, les panneaux de clôture voisins doivent encore être renforcés.



En outre, les poteaux du portail et de la clôture doivent être renforcés par un assemblage longitudinal.



Des raccords diagonaux doivent être placés de haut en bas entre le poteau de portail et les poteaux de clôture voisins. Il s'agit d'un profilé avec des coulisseaux prémontés qui peuvent être ensermés dans les rainures du poteau de portail et du poteau de clôture. Les entretoises longitudinales et transversales sont nécessaires pour toutes les variantes.



Les charnières, la tôle de butée, la gâche sur le deuxième vantail de la porte doivent être montées par le client. Pour cela, il faut tarauder ou des vis autotaraudeuses peuvent également être utilisées.

